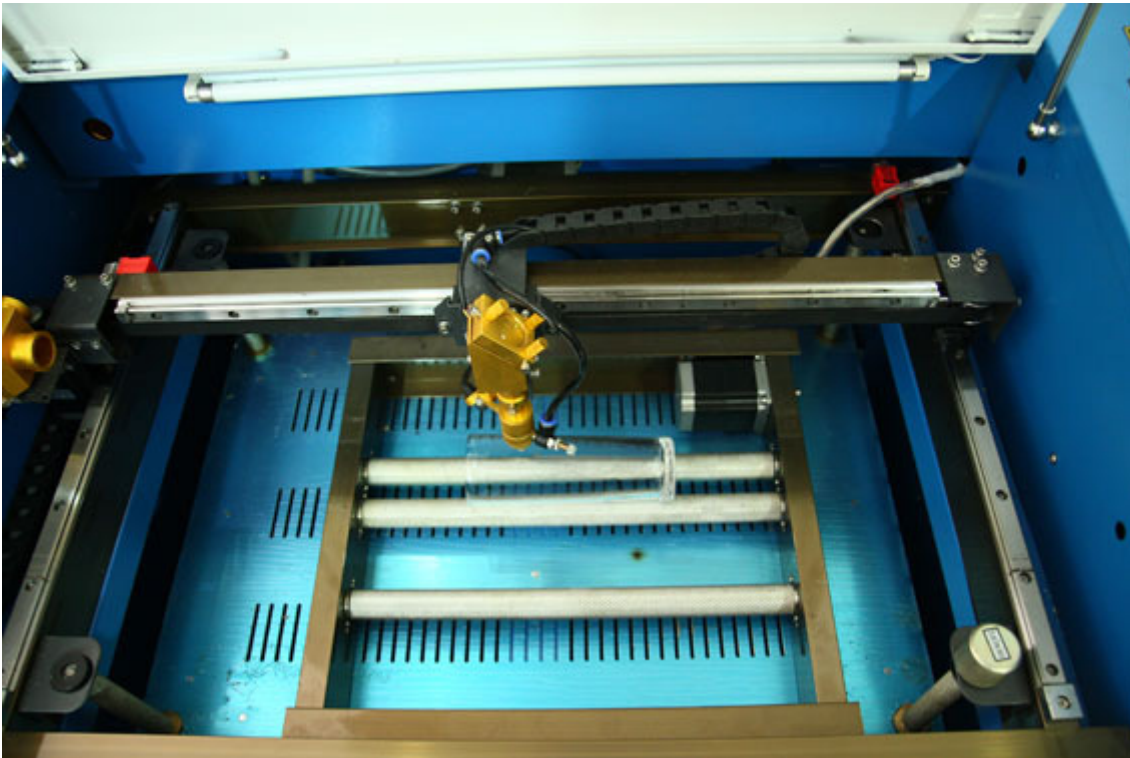


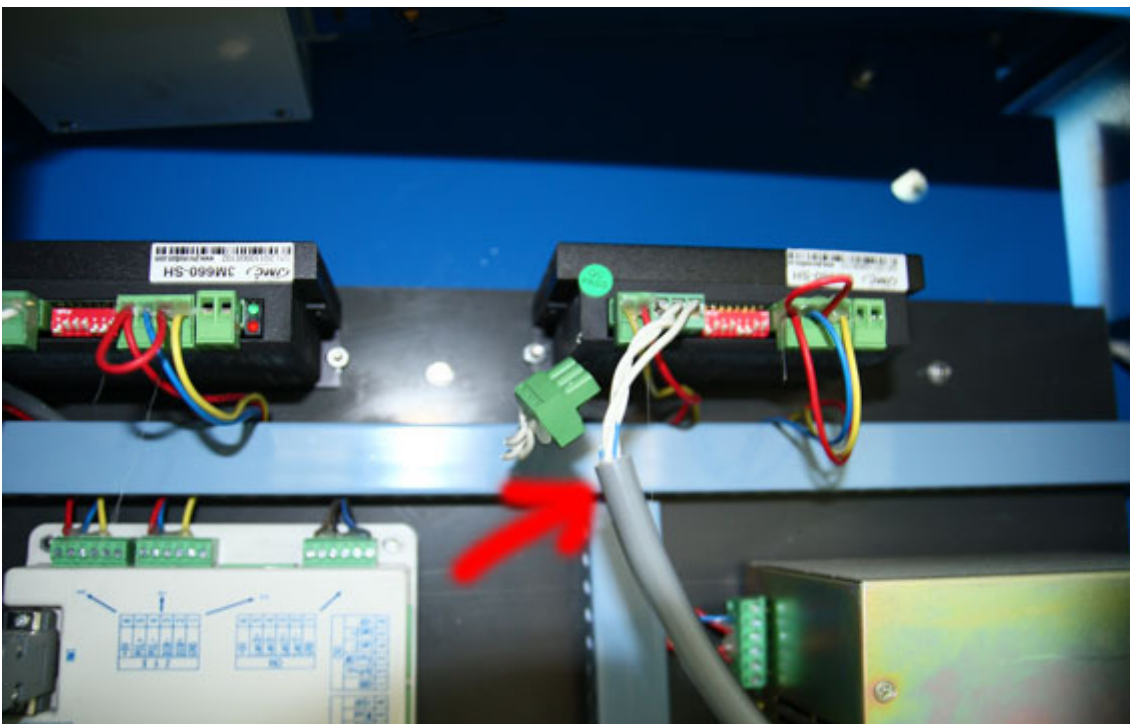
1. Trabajar con el suplemento giratorio con rodillos para la maquina grabado laser 50W 50x30

1.1 Montaje: baja la mesa regulable y pon el “suplemento” arriba de la mesa como indica la foto abajo.

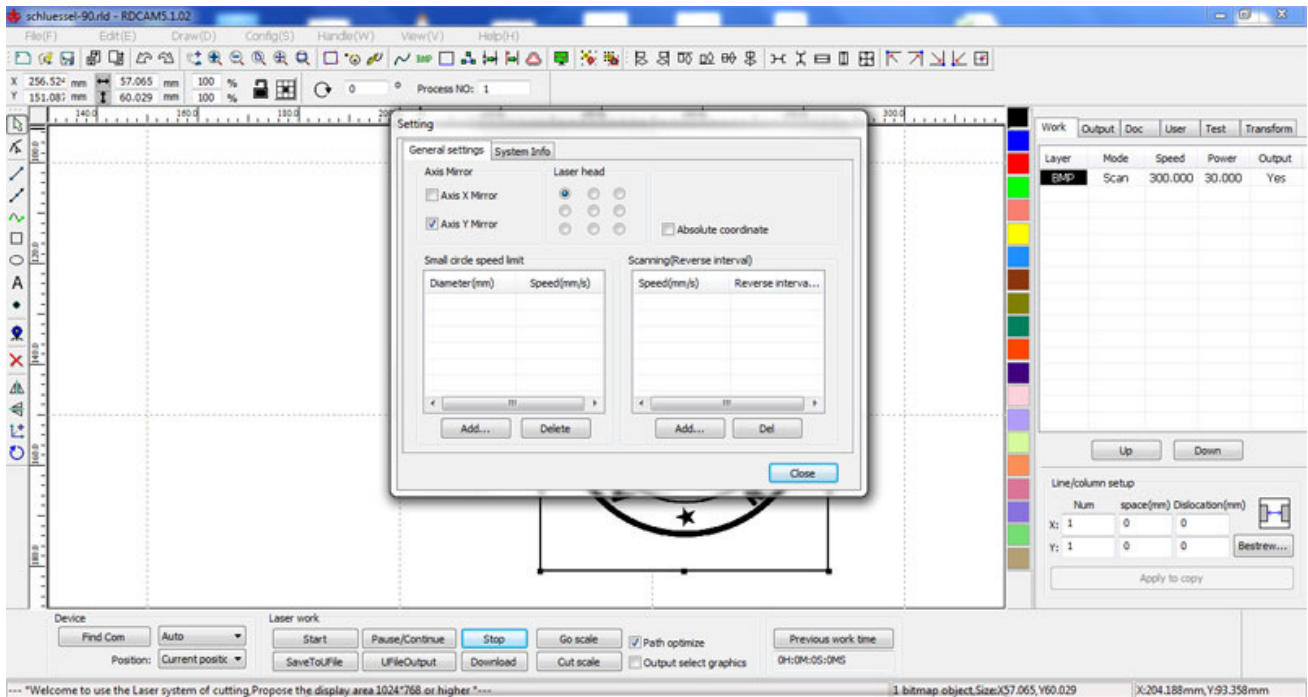


1.2 Introduzca la clavija del suplemento en el agujero de la parte derecha donde está la placa base, fuente de alimentación y las cajas de los driver para los motores de ejes X y Y.

1.3 Desconecte la clavija de “Y axis” (Motor U-V-W) de la caja derecha y monte la clavija de “suplemento” como en la foto.



1.4 Configuración en LASERWORK: para que los grabados no salgan al revés, tiene que configurar los ejes X y Y. Busque en el menú “Config(S)” y elige “System Setting”; se abre una ventana. Elige “General setting” y active “Axis Y Mirror”; cuando el “Laser Head” está pinchado en izquierda arriba, siempre los grabados empiezan izquierda arriba.



1.5 Por la posición del “suplemento giratorio” y su dirección de movimiento puede ser necesario rotar el dibujo. Abre el archivo que quiere grabar y marcarlo; mire derecha en los opciones de dibujo (Work/Output/User/Test/Transform) y pinche en “Transform”. Elige el ángulo (por ejemplo 90°) y pinche en “Apply”.

